

## EQUERRES ET CUBES DE MONTAGE

Les équerres et cubes de montage avec fentes et/ou rainures en T offrent une grande variété de moyens de serrage pour l'usinage ou le montage de contrôle. Elles sont en fonte acierée de haute qualité, avec une grande résistance à l'usure.

Les équerres de montage respectent une planéité selon DIN 876.

De nombreuses configurations et dimensions sont possibles, avec différentes tolérances.

### Caractéristiques techniques équerre de montage avec fentes

- Avec fentes de serrage, face arrière renforcée
- En fonte spéciale dense
- Planéité selon DIN 876; précision angulaire selon DIN 875
- Classes 0, 1 ou 3



Photo non contractuelle

Dimensions en mm	Largeur fentes	Référence Grade 0	Référence Grade 1	Référence Grade 3	Poids
150x75x100	14 mm	<b>SRR53-F001507A</b>	<b>SRR53-F101507A</b>	<b>SRR53-F301507A</b>	4 kg
200x100x150	16 mm	<b>SRR53-F002010B</b>	<b>SRR53-F102010B</b>	<b>SRR53-F302010B</b>	8 kg
275x150x200	20 mm	<b>SRR53-F002715D</b>	<b>SRR53-F102715D</b>	<b>SRR53-F302715D</b>	20 kg
400x225x300	24 mm	<b>SRR53-F004022F</b>	<b>SRR53-F104022F</b>	<b>SRR53-F304022F</b>	40 kg
500x300x400	24 mm	<b>SRR53-F005030F</b>	<b>SRR53-F105030F</b>	<b>SRR53-F305030F</b>	65 kg

### Caractéristiques techniques équerre de montage avec rainures T

- Avec 2 à 4 rainures en T (H12), face arrière renforcée
- En fonte spéciale dense
- Planéité selon DIN 876; précision angulaire selon DIN 875
- Classes 0, 1 ou 3



Photo non contractuelle

Dimensions en mm	Rainures	Référence Grade 0	Référence Grade 1	Référence Grade 3	Poids
150x75x100	2x 14 mm	<b>SRR53-G0015072</b>	<b>SRR53-G1015072</b>	<b>SRR53-G3015072</b>	6 kg
200x100x150	2x 14 mm	<b>SRR53-G0020102</b>	<b>SRR53-G1020102</b>	<b>SRR53-G3020102</b>	11 kg
275x150x200	2x 14 mm	<b>SRR53-G0027152</b>	<b>SRR53-G1027152</b>	<b>SRR53-G3027152</b>	24 kg
400x225x300	3x 18 mm	<b>SRR53-G0040223</b>	<b>SRR53-G1040223</b>	<b>SRR53-G3040223</b>	50 kg
500x300x400	4x 18 mm	<b>SRR53-G0050304</b>	<b>SRR53-G1050304</b>	<b>SRR53-G3050304</b>	85 kg
600x350x500	4x18 mm			<b>SRR53-G3060354</b>	180 kg

Prestations de services associées : formation, étalonnage, S.A.V.

**Caractéristiques techniques cubes de serrage avec rainures en T et fentes**

**NOUVEAU**

- Base et 3 faces avec fentes de serrage; une face avec 3 rainures en T DIN 650 H12; une face ouverte
- En fonte spéciale dense
- Planéité selon DIN 876; précision angulaire selon DIN 875; classes 3

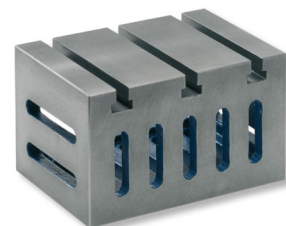


Photo non contractuelle

Dimensions en mm	Rainures T / Fentes	Référence	Poids
250x180x150	14mm / 16mm	<b>SRR53-C302518S</b>	26kg
300x220x200	14mm / 18mm	<b>SRR53-C303022T</b>	40kg
350x280x250	22mm / 22mm	<b>SRR53-C303528U</b>	75kg
400x350x300	22mm / 22mm	<b>SRR53-C304035U</b>	100 kg
500x450x400	22mm / 22mm	<b>SRR53-C305045U</b>	180 kg

**Caractéristiques techniques cubes de serrage avec fentes**

**NOUVEAU**

- 4 faces avec fentes de serrage; deux faces ouvertes
- En fonte spéciale dense
- Planéité selon DIN 876; précision angulaire selon DIN 875

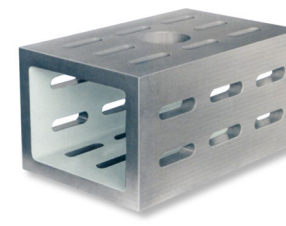


Photo non contractuelle

Dimensions en mm	Fentes	Référence Grade 1	Référence Grade 3	Poids
250 x 150 x 100	18 mm	<b>SRR53-D102515C</b>	<b>SRR53-D302515C</b>	10 kg
300 x 200 x 150	18 mm	<b>SRR53-D103020C</b>	<b>SRR53-D303020C</b>	20 kg
400 x 250 x 200	20 mm	<b>SRR53-D104025D</b>	<b>SRR53-D304025D</b>	50 kg
500 x 300 x 250	22 mm	<b>SRR53-D105030E</b>	<b>SRR53-D305030E</b>	85 kg
600 x 350 x 250	22 mm	<b>SRR53-D106035E</b>	<b>SRR53-D306035E</b>	120 kg
800 x 500 x 400	24 mm	<b>SRR53-D108050F</b>	<b>SRR53-D308050F</b>	400 kg
1000 x 600 x 500	30 mm	<b>SRR53-D101C60G</b>	<b>SRR53-D301C60G</b>	600 kg

**Caractéristiques techniques équerre 90°**

**NOUVEAU**

- En fonte spéciale dense
- Planéité selon DIN 876; précision angulaire selon DIN 875
- Rugosité Classe 0 Ra 0,13µm
- Rugosité Classe 1 Ra 0,4-1,6µm



Dimensions en mm	Référence Grade 0	Référence Grade 1	Poids
150 x 100 x 60	<b>SRR53-E0015100</b>	<b>SRR53-E1015100</b>	4 kg
200 x 150 x 80	<b>SRR53-E0020150</b>	<b>SRR53-E1020150</b>	7 kg
300 x 250 x 100	<b>SRR53-E0030250</b>	<b>SRR53-E1030250</b>	12 kg
450 x 300 x 150	<b>SRR53-E0045300</b>	<b>SRR53-E1045300</b>	40 kg
600 x 400 x 200	<b>SRR53-E0060400</b>	<b>SRR53-E1060400</b>	90 kg

**Prestations de services associées : formation, étalonnage, S.A.V.**