

## JAUGE D'ECARTEMENT LASER FACES INTERNES AVEC BUTEE DE POSITIONNEMENT

La jauge d'écartement des faces internes avec butée de positionnement est un instrument de mesure de distance simple d'utilisation, permettant la réalisation d'un large éventail de mesures en milieu ferroviaire de manière rapide et précise.

La jauge d'écartement comprend un support à bille pour la fixer sur la surface interne de la roue, deux supports latéraux pour la fixer au rebord de la roue, deux supports inférieurs pour les rails et un capteur laser sans contact. Un affichage numérique et des boutons de commande sont situés sur le panneau avant.

L'instrument possède une fonction de moyennage de mesures, permettant d'augmenter la précision du relevé en réduisant l'influence des défauts de surface.

La méthode de mesure repose sur la mesure directe de la distance par un capteur laser sans contact.

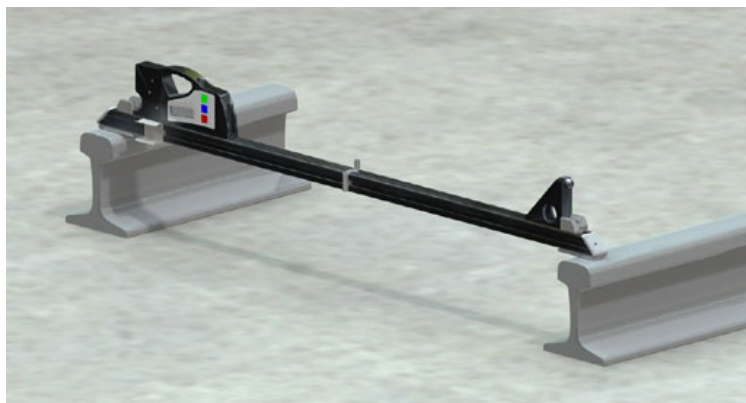
Photo non contractuelle



Réf : ECAR4-BAR

### Caractéristiques techniques

Plage de mesure	$L \pm 25$ (L distance nominale) mm
Incertitude	$\pm 0,1$ mm
Précision	0,1 mm
Affichage	LED
Alimentation	4 piles AA
Poids	1 kg
Température de fonctionnement	-5°C à 40°C
Connexion PC	Bluetooth
Livré avec	Chargeur, manuel d'instruction, valise



Prestations de services associées : formation, étalonnage, S.A.V.