

CROCHET AUTOMATIQUE DE LEVAGE BIG C

Photo non contractuelle



Réf : CRO04-CSXXT-CE

Ce crochet de sécurité est un moyen de levage haute sécurité à décrochage automatique mécanique, grâce auquel l'opérateur n'intervient pas, ce qui réduit drastiquement les accidents.

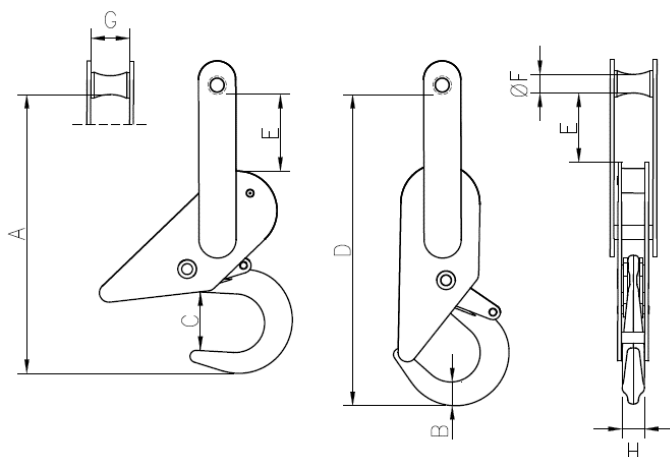
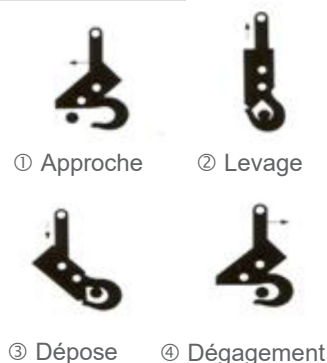
Ce crochet « perroquet » s'utilise dans tous domaines même en zone explosive, et avec des matériels tels que ponts roulants, tuyaux, pompes immergées, machines, bouteille de gaz ...

- Verrouillage et déverrouillage automatique haute sécurité
- A distance, sans alimentation, ni électrique, ni hydraulique
- Extrême robustesse et fiabilité
- 3 capacités: 2.5, 6.5 et 15 tonnes
- 4 positions : approche, dépose, levage, dégagement
- Evite les manipulations dangereuses

Caractéristiques techniques

Il existe quatre positions pour ce crochet à chape :

- ① Approche : il reste ouvert, en position de prise de charge horizontale
- ② Levage : par l'effet de charge, il change de position et se ferme de manière sécurisée. Il est alors impossible à sorti de l'élingue ou à ouvrir.
- ③ Dépose : il reste en position fermée même après la dépose afin de pouvoir relever à nouveau la charge si nécessaire
- ④ Dégagement : le crochet se libère par l'effet de mou de câble en l'absence de charge (angle d'environ 60° pour le crochet)



Référence	Charge en t *	Poids en kg	Dimensions en mm							
			A	B	C	D	E **	F	G	H
CRO04-CS02T-CE	2,5	3,1	302	30	63	338	73	20	42	19
CRO04-CS06T-CE	6,5	9,9	463	39	88	500	100	36	76	32
CRO04-CS15T-CE	15	28,7	528	59	113	618	113	54	76	58

Il est possible d'adapter un crochet pivotant pour les trois charges

* coef. sécurité 4:1

** Plus petite mesure ouvert ou fermé

Prestations de services associées : formation, étalonnage, S.A.V.